

### Windows 8.1 Yükseltme Kılavuzu

#### Gereksinimler

- Windows 8 işletim sisteminizin en son güncelleştirmelerinin yapılmış olması gerekmektedir.
- İnternet Bağlantısı olması gerekmektedir.
- Windows 8.1 işletim sistemi güncellemesine başlamadan önce mutlaka kişisel dosyalarınızın ve sisteminizin yedeğini alınız.

#### Hazırlık

Windows Update'teki güncellemeleri kontrol etmek için

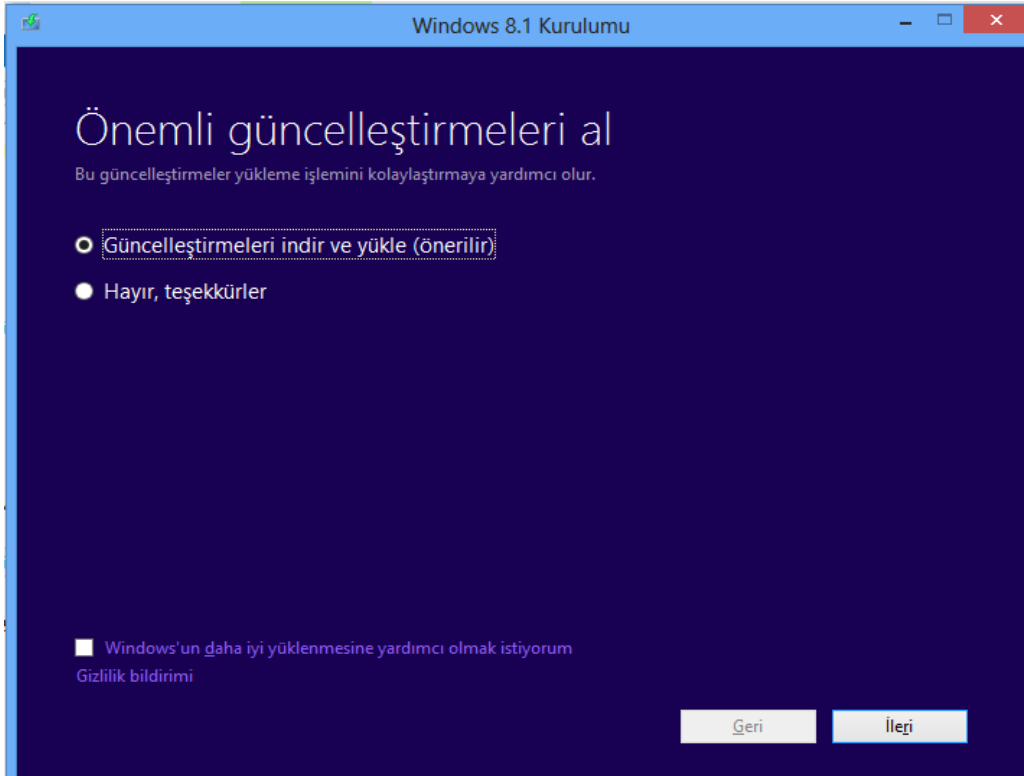
- I. Ekranın sağ kenarından içeri doğru çekerek, Ara'ya dokunarak (veya fare kullanıyorsanız, ekranın sağ üst köşesine giderek, fare işaretçisini aşağıya getirerek ve sonra Ara'ya tıklayarak), arama kutusuna Windows Update yazarak, Ayarlar'a dokunarak ya da tıklayarak ve sonra Güncellemeleri yükle'ye dokunarak veya tıklayarak Denetim Masası'ndaki Windows Update'i açınız.
- II. Sol bölmede, Güncellemeleri denetle'ye dokununuz ya da tıklayın, sonra bilgisayarınız Windows için en son güncellemeleri ararken bekleyiniz
- III. Güncellemelerin bulunması durumunda, Güncellemeleri yükle'ye tıklayınız.

Windows Mağazası'ndan Windows 8.1'e güncellemek için

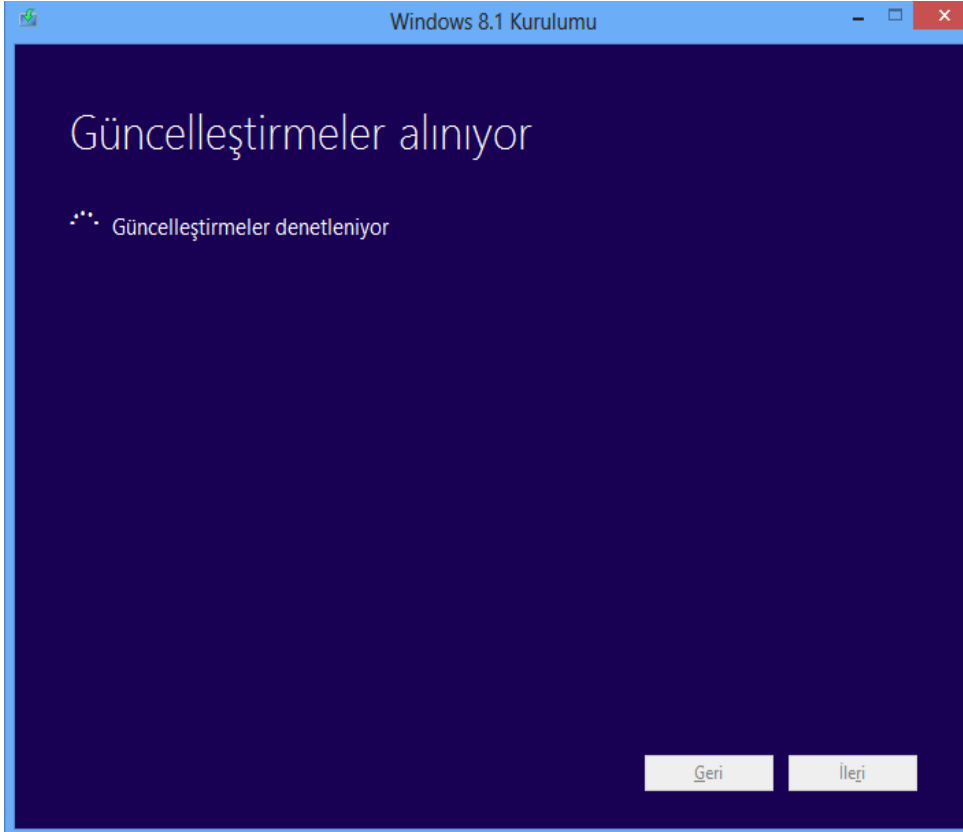
- I. Windows Mağazası'na gidiniz ve "Windows 8.1'e Güncelle" kutucuğunu seçiniz ya da "Windows 8.1'e Güncelleme" bildirimini görürseniz "Mağazaya Git" düğmesini seçebilirsiniz.
- II. Windows 8.1 sayfasında, İndir'i seçiniz. Windows 8.1'in indirilmesi ve yüklenmesi 1-2 saat sürebilir, ancak indirme sırasında bilgisayarınızı kullanmaya devam edebilirsiniz.

Aşağıdaki kurulum ekranı geldiğinde "Güncelleştirmeleri indir ve yükle (önerilir)" seçeneği seçilerek

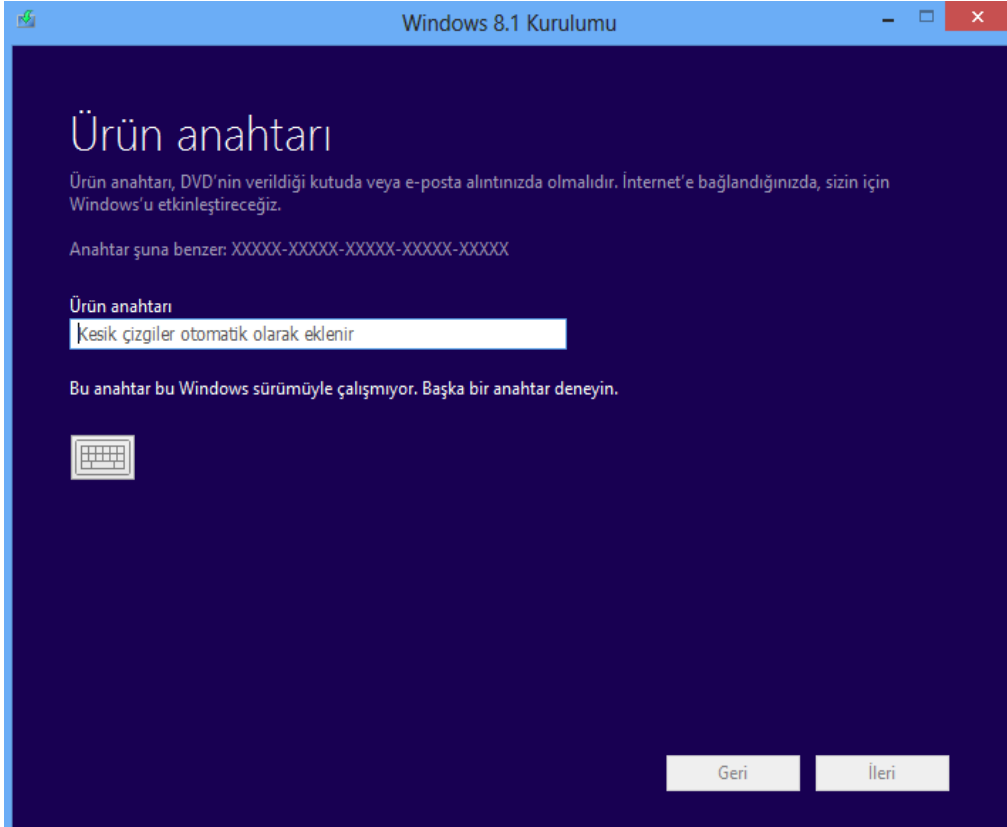
ileri sekmesini tıklayınız.



**UYARI:** Kurulum işlemine başlamadan önce sabit diskinizdeki tüm kişisel dosyalarınızı yedeklemenizi öneririz. Kurulum işleminden sonra yaşanabilecek veri kayıplarında Bilgisayar Sistemleri A.Ş sorumlu değildir.

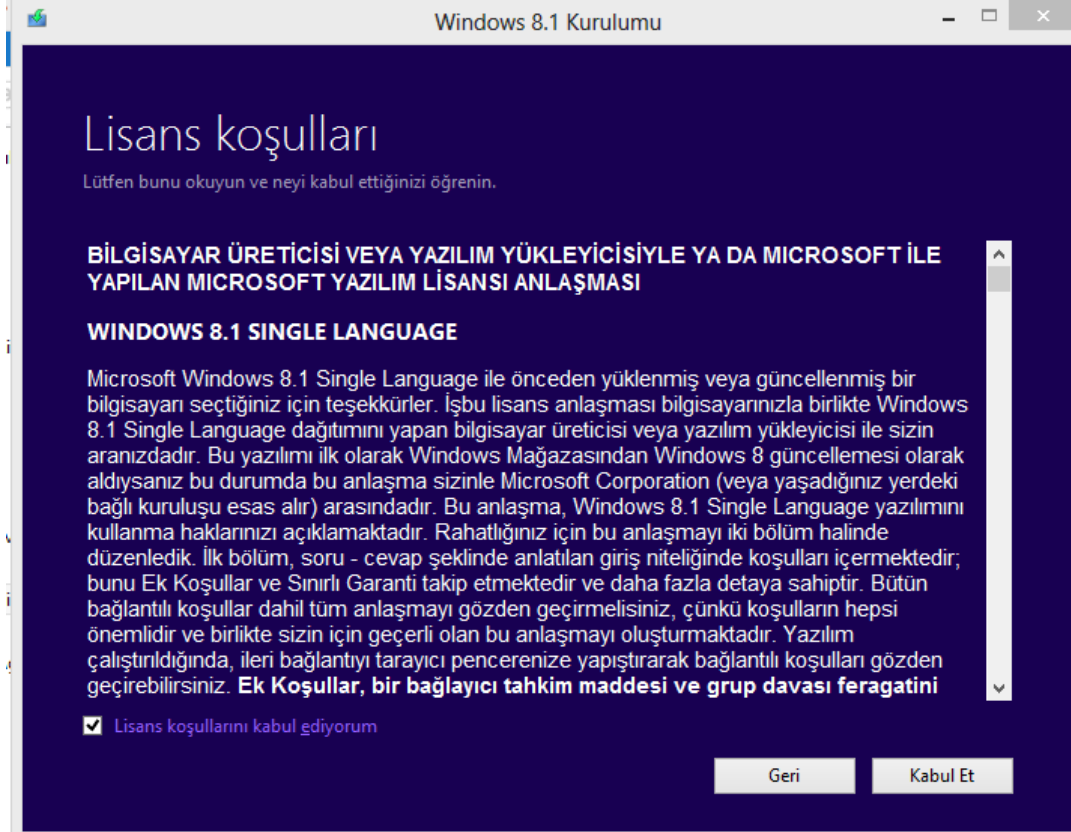


Güncelleştirmeler kontrol ediliyor.



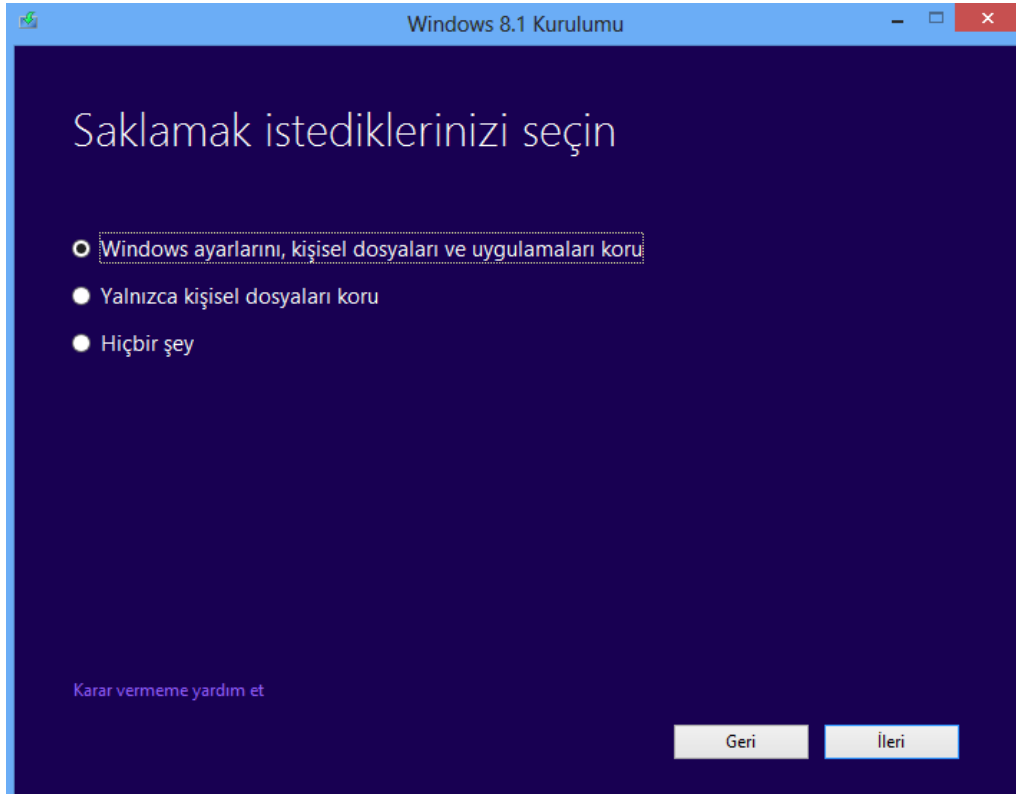
Ürün anahtarı sorulursa Windows 8.1 ürün anahtarınızı giriniz.

Devam etmek için “Lisans Koşullarını Kabul Ediyorum” kutucuğunu işaretleyerek “Kabul et”i tıklayarak devam ediniz.



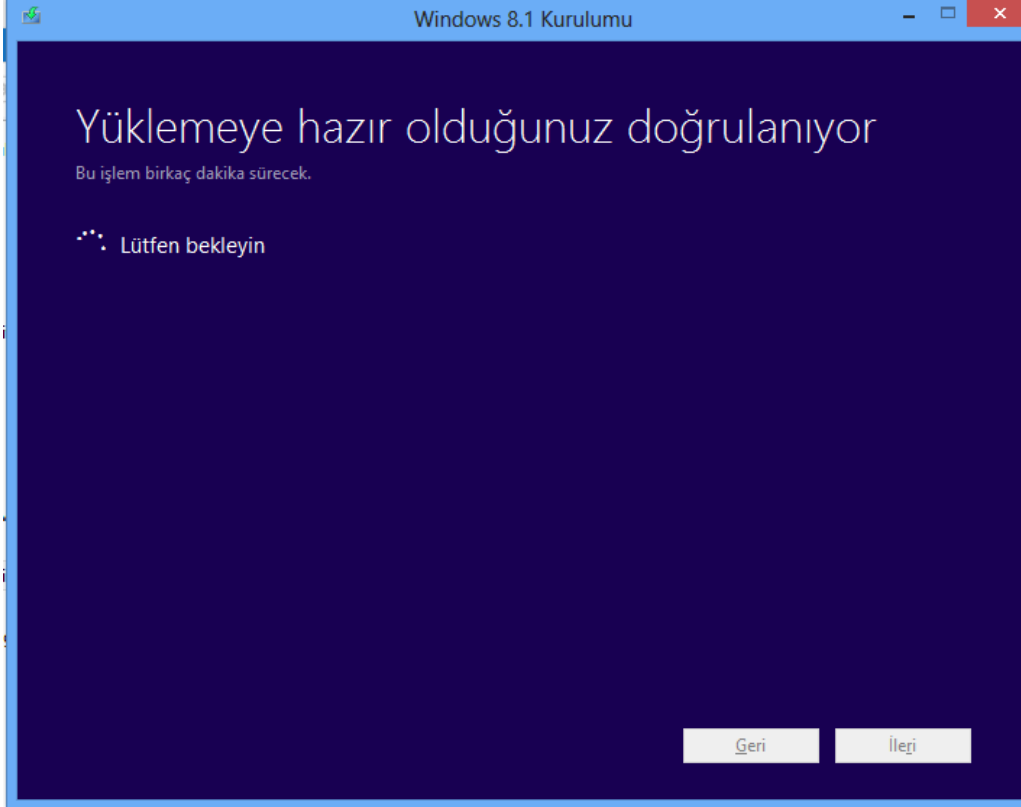
Bilgisayarınızda saklamak istediklerinizi seçebilirsiniz.

- I. Windows ayarlarını, kişisel dosyaları ve uygulamaları koruyabilirsiniz
- II. Yalnızca kişisel dosyalarınızı koruyabilirsiniz.
- III. Direk kurulum yapabilirsiniz.



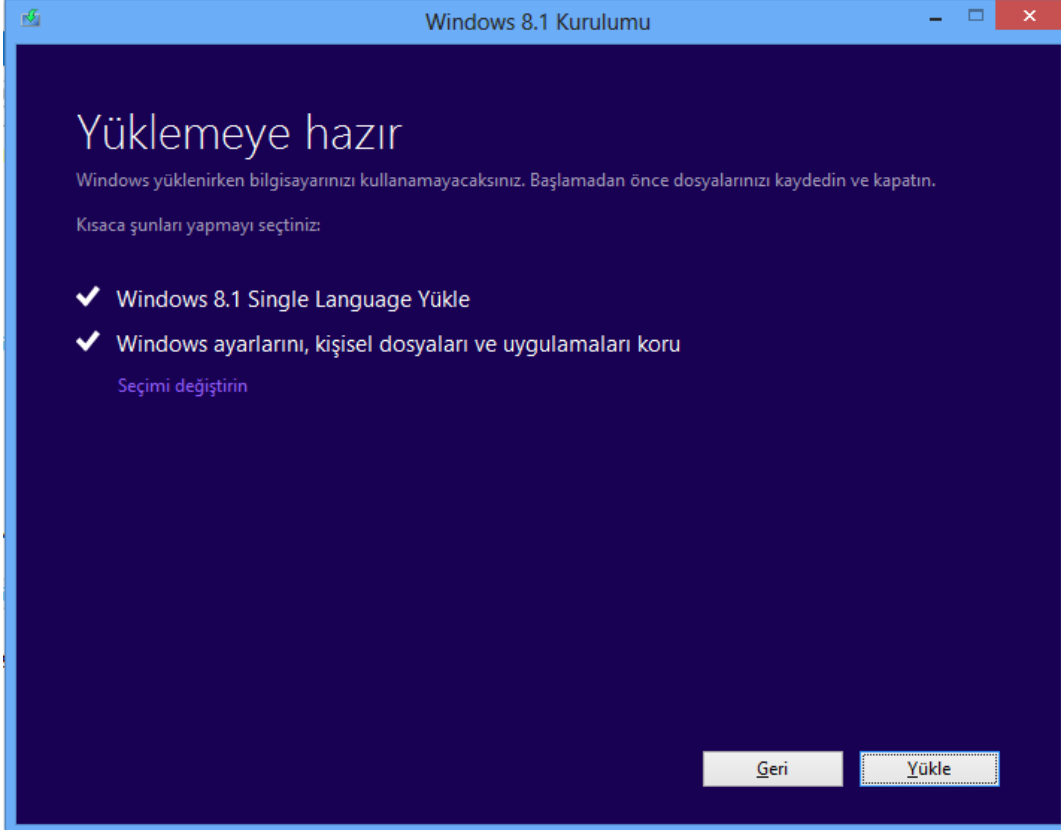
**UYARI:** Kurulum işlemine başlamadan önce sabit diskinizdeki tüm kişisel dosyalarınızı yedeklemenizi öneririz. Kurulum işleminden sonra yaşanabilecek veri kayıplarında Bilgisayar Sistemleri A.Ş sorumlu değildir.

Yükleme hazırlığı doğrulanıyor.



Cihazınız Windows 8.1 yüklemeye hazır.  
Yüklemeye “Yükle” sekmesine tıklayarak devam edebilirsiniz.

Ya da “Seçimi değiştirin” seçeneğinden ayarlarınızı gözden geçirebilirsiniz.

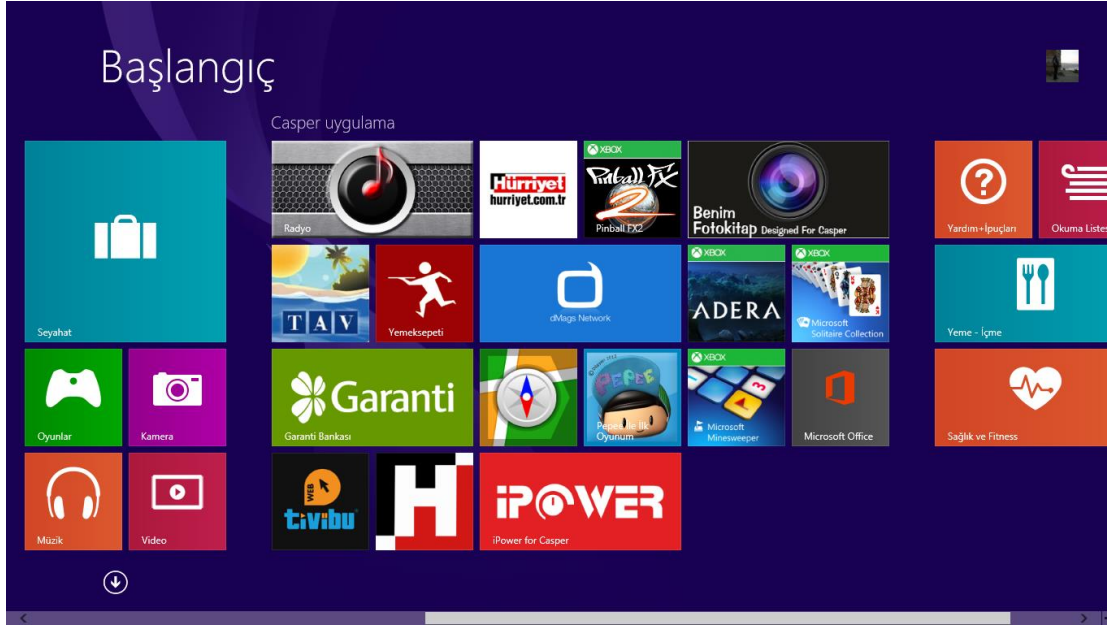


Bu adımdan sonra cihazınız kurulum işlemine başlayacaktır.

Kurulum işlemi tamamlandıktan sonra lütfen aşağıdaki adımları takip ediniz.

- Microsoft hesabınız var ise mail adresinizi ve şifrenizi girerek lütfen “İleri” Sekmesine tıklayınız. Microsoft hesabınız yok ise yeni bir hesap oluşturmak için “Yeni hesap oluşturun” u seçebilirsiniz.
- Bu aşamadan sonra herhangi bir işlem gerçekleştirmeniz istenirse, ekrandaki yönergeleri izleyiniz.

Windows 8.1 kurulumunuz tamamlanmıştır. İsterseniz daha önce yedek almış olduğunuz dosyaları geri yükleyebilirsiniz.



Windows 8.1, Başlangıç ekranı açılacaktır. Windows 8.1 kurulumundan sonra, yüklenmemiş sürücüler ve güncelleştirmeler için mutlaka "Windows Update" çalıştırmalısınız.